

# TIDSKRIFTEN RUM

RUM 227

SINNLIGT



227

Tidskriften om arkitektur, inredning och design  
ISSN 1650-1330 PÅS 120 SEK

01/21

# I fokus

Januari 2021

Denna månad presenterar vi arkitekter  
som väljer att bygga i egen regi.

32	<b>Waldemarson Arkitekter</b>
36	<b>Anders Holmberg Arkitekter</b>
36	<b>Hauschild + Siegel Architecture</b>
38	<b>Ascape</b>
42	<b>Stadstudio</b>
46	<b>Inobi</b>
50	<b>Sandellsandberg Arkitekter</b>
50	<b>Salt Arkitektur</b>
52	<b>Yes Arkitekter</b>
58	<b>Omniplan</b>
58	<b>Semrén + Månsson Arkitektkontor</b>
60	<b>Campus Arkitekter</b>



# Herre på täppan

Det finns ett intresse bland arkitektföretag att utveckla sin roll och bygga hus i egen regi. För de som vill organisera sig finns Föreningen Byggande Arkitekter sedan fem år tillbaka.

Text Matidla Stanow och Cecilia Öfverholm



**ATT TA ETT HELHETSGREPP** om ett byggnadsprojekt, att vara sin egen herre från ritbord till färdigt hus, lockar allt fler arkitekter. För ett antal år sedan startades därför Föreningen Byggnadsarkitekter.

Medlemmarna är en brokig skara arkitektföretag, från de minsta till de största, med det gemensamma intresset att utveckla arkitektrollen. Projekten skiljer sig från varandra lika mycket; det kan röra sig om en privat villa eller ett flerbostadshus med hundra lägenheter. En del arkitekter initierar egna projekt, söker markanvisning och bygger i egen regi, medan det i andra fall ingås partnerskap med fastighetsutvecklare och finansierare.

Här har vi samlat några av de projekt som genomförts av Föreningen Byggnadsarkitekters medlemmar. ■



FOTO PETER CARLSSON

**Föreningen Byggnadsarkitekter**

Start **2015**

Antal medlemsföretag **33**

Totalt antal bostäder som projekterats **2 500**

Url **byggandearkitekter.se**

Medlemmar

**Anders Holmberg Arkitekter**

**Arkitekterna Krook & Tjäder**

**Ascape Arkitekter**

**Campus Arkitekter**

**Deurell Arkitekter**

**Equator Stockholm**

**Fojab Arkitekter**

**HelgessonGonzaga Arkitekter**

**Inobi**

**Johannes Igelström**

**Larsson Arkitekter i Stockholm**

**Liljewall Arkitekter**

**Lumen Arkitekter**

**MAF Arkitektkontor**

**Malmström Edström Arkitekter Ingenjörer**

**Murman Arkitekter**

**Måns Malmberg Arkitektur & Bygg**

**Nordmark & Nordmark Arkitekter**

**OkiDoki Arkitekter**

**Omniplan**

**Radar arkitektur och planering**

**Rossing Arkitekter**

**Rstudio for architecture**

**Salt Arkitektur**

**Sandellsandberg Arkitekter**

**Semrén + Månsson Arkitektkontor**

**Siegel Arkitekter (före detta Hauschild + Siegel Architecture)**

**Spridd**

**Stadstudio**

**Utopia Arkitekter**

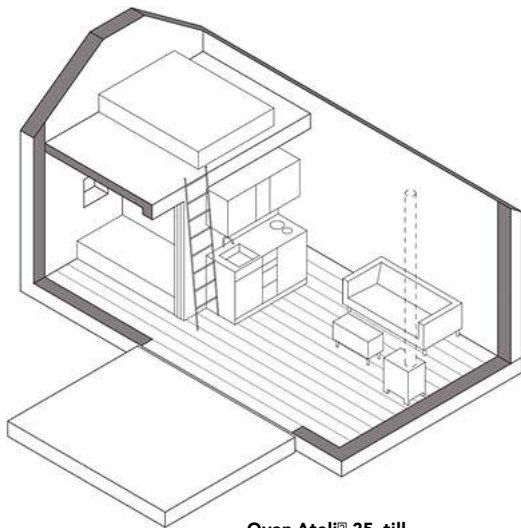
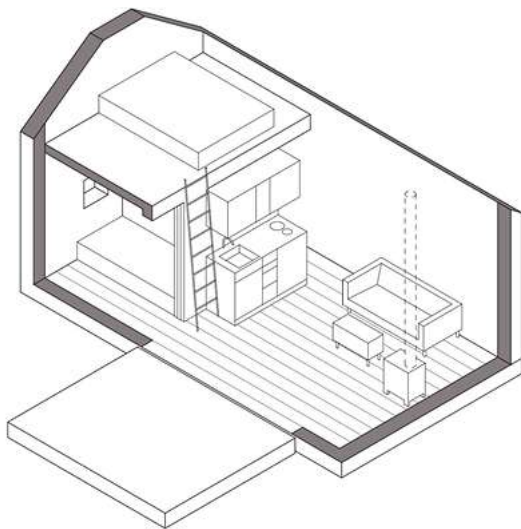
**Waldemarson Arkitekter**

**Wöhlin Arkitekter**

**Yes Arkitekter**

**Hauschild + Siegel  
Architecture  
projekt Ohboy.**

Arkitekt **Jonas Waldemarson, ansvarig arkitekt och grundare**  
Arkitektkontor **Waldemarson Arkitekter AB**  
Ort **Stockholm**  
Kontoret startade **2001**



Ovan Ateljé 25, till höger projekt Vega.



## Waldemarson Arkitekter AB / Jonas Waldemarson

FRÖN ARKITEKTEN

### Beskriv ett par av dina projekt.

#### *Vegastaden:*

☒ Nyproduktion av ca 200 lägenheter i Vegastaden, Haninge. Pågående.

Projektet är indelat i två kvarter med fem bostadshus i vardera. Fokus är att bygga i träd och Vår tolkning av planen innebär lokal spridning för varje huskropp med bibehållen naturmark mellan husen. Bilar och cyklar parkerar i semi-öppna suterriangvingar. Taken aktiveras med terrasser, växthus och odling. Hälften av husen blir femsex våningar med invändiga trapphus och hälften ges access till lägenheterna via generösa loftgångar av trä.

#### *Ateljé 25/45:*

☒ Kontoret startade 2019 ett produktionsbolag (Torum Modular Houses) för att ta fram egenproducerade Attefallhus i storlekarna 25-30 kvm. Bakgrunden är en egenfinansierad studie av ett 25 kvadratmeters hus kallat Ateljé 25 för förlaget Max Ströms bok *25 kvadrat*. Vi ville med detta ta fram ett litet hus för kreativt skapande, hantverk osv. I år har vi producerat och sålt tre hus och skissar just nu på den större varianten på 30 kvadratmeter. ▶▶



# YOYO



Design: C.F. Møller Architects

En elegant och lekfull serie belysningsarmaturer för alla typer av inomhusbruk – i tak, på vägg eller som pendlad.

YoYo finns i sju standardfärger såväl som en rå aluminium. Dessutom är det möjligt att välja mellan prismatisk och opal avskärmning. Tak- och vägg armaturerna finns med eller utan up-light i tre storlekar: Ø225, 350 och 535 mm.

## Fox Belysning

tel: 08-440 85 40 [info@foxbelysning.se](mailto:info@foxbelysning.se)  
[www.foxbelysning.se](http://www.foxbelysning.se)



Projekt Vega.

**Vad skiljer de här projekten från ett vanligt arkitektuppdrag?**

– Den största skillnaden är förstås att du blir din egen beställare. Vi får större möjligheter att utveckla det vi verkligen tror på och känner för att arbeta med. Avgörande är att vi har större kontroll i projekten.

**Vad har du lärt dig från projekt där du arbetat som byggande arkitekt?**

– För oss innebär det ett helt annat förhållnings-sätt till ekonomi och säkerhet. Det ställer högre krav på oss och resultatet bygger mycket på om vi klarar av fler led i processen. Vi tror generellt att arkitekten kan och mår bra av att ta ett ökat ansvar, vilket också genererar intressantare och i många fall bättre projekt. Det har helt klart skapat en större förståelse för beställarsidan.

**Vilka extra kunskaper och egenskaper anser du behövs för att man ska lyckas ta en större roll?**

– I grunden är det förstås viktigt att man är intresserad av att ta en större roll i projekten. Att vidareutbilda sig kan också vara bra. Vi har flera på kontoret, deltagit i de utbildningar, tex fastighetsekonomi, som Byggande Arkitekter har organiserat.

**Varför vill du bygga själv och varför gick du med i föreningen Byggande Arkitekter?**

– Jag har själv alltid varit intresserad av hantverket och helheten i byggprocessen, så det var ett naturligt steg. Viktigt för oss var också att få en ökad kontroll eller rådighet i projekten. Flera av medlemmarna i BA har stor erfarenhet av egna projekt. Att få ta del av deras kunskap är givetvis en stor tillgång.

**På vilket sätt tror du att arkitektrollen har förändrats om tio år?**

– Jag tror att det industriella byggandet kommer att öka och påverka. Fabriker och leverantörer tar över fler led i processen och marginaliserar på så vis arkitekten. Vi ser också att specialistkompetenser blir viktigare, det blir kanske färre arkitekter som arbetar med ”helheten”.

**Om du fördrömma, vilken typ av egen regi-projekt bygger du på?**

– Jag har kanske inget särskilt typprojekt i åtanke, egen regi är relativt nytt för oss. Vi är ödmjuka inför de svårigheter och utmaningar som det innebär och drömmer just nu om att vi ska klara av det hela vägen. ■



## Anders Holmberg Arkitekter

Park 9, Vesterås 2017.



FOTO OLE-JAIS

## Hauschild + Siegel Architecture

Ohboy, Cykelhuset AB, 2017.



Uteplats LSS-boende.

## Ascape / Matts Ingman

---

FRÖN ARKITEKTEN

---

### Beskriv ett par av dina projekt.

– Vi har byggt ett LSS-boende, ett gruppboende för personer med särskilda behov, och bygger ett andra liknande projekt just nu. Framåt så tittar vi på hur vi kan bygga ännu bättre LSS-boenden. Vi funderar lite på om det går att utmana rådande lagstiftning och bygga bättre, smartare och mer verklighetsanpassat.

### Vad skiljer det här projektet från "ett vanligt" arkitektuppdrag?

– Att behöva kompromissa med sig själv är otroligt intressant och utvecklande. Det är väl den stora skillnaden. Annars har vi försökt ha lite olika hattar på oss och så att säga anlita oss själva. Jag tycker att vi har varit en bra beställare av oss själva, ganska trevlig att ha att göra med faktiskt. En annan stor skillnad är att man måste lägga in mycket tid och resurser tidigt i projektet och sedan vänta länge på att få tillbaks det i form av en vinst eller hyra. Det kräver lite uthållighet och marginaler och ett helt annat tänk. ►►

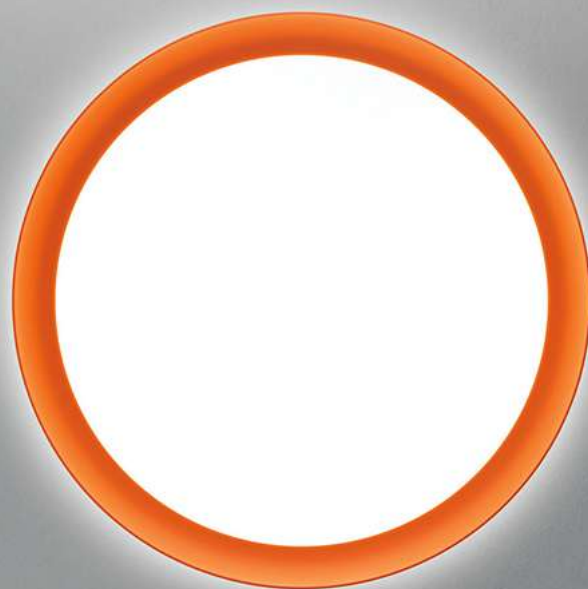


Ett gruppboende för personer med särskilda behov.

Arkitekt **Matts Ingman, arkitekt och partner**  
Arkitektkontor **Ascape**  
Ort **Stockholm**  
Kontoret startade **2016**



# YOYO



Design: C.F. Møller Architects

En elegant och lekfull serie belysningsarmaturer för alla typer av inomhusbruk – i tak, på vägg eller som pendlad.

YoYo finns i sju standardfärger såväl som en rå aluminium. Dessutom är det möjligt att välja mellan prismatisk och opal avskärmning. Tak- och vägg armaturerna finns med eller utan uplight i tre storlekar: Ø225, 350 och 535 mm.

## Fox Belysning

tel: 08-440 85 40 info@foxbelysning.se  
www.foxbelysning.se



En miljö anpassad för dess slutanvändare.

**Vad har du lärt dig från projekt där du arbetat som byggande arkitekt?**

– Det roligaste är när slutresultatet är uppskattat av den som ska använda och bo i huset. Då känns det bra och ännu bättre än om vi ”bara” skulle ha ritat huset. Det svåra är att lära sig att hantera all administration, att hitta bra finansiering och att hitta en entreprenör som man kan känna förtroende för. Vi har fått lära oss massor med nya saker vilket alltid är roligt men vi har också insett att vi inte kan göra allt själv utan har tagit hjälp av experter på olika saker som vi helt enkelt inte kan tillräckligt bra. Bara att skriva ett bra entreprenadavtal första gången är ju en rejäl utmaning.

**Vilka extra kunskaper och egenskaper anser du behövs för att man ska lyckas ta en större roll?**

– Uthållighet och ordningssinne känns som viktiga egenskaper. Sedan känns det som att man måste ha lite affärssinne också, det är en betydligt större risk att bygga själv och fallet kan bli ganska tufft om något går fel.

**Varför vill du bygga själv och varför gick du med i föreningen Byggande Arkitekter?**

– Vi startade vårt företag, Ascape, med det tydliga målet att försöka bygga själva. Det var innan

vi visste att Byggande Arkitekter existerade. Så för oss var det en självklarhet att gå med i föreningen för att träffa andra likasinnade. Vi tycker att det är spännande att ta mycket ansvar och ha möjlighet att påverka i så stor utsträckning som möjligt. Jag tycker att vi arkitekter är bra på att se helheten och kan bidra med hus och miljöer som är omsorgsfullt anpassade till platsen och slutanvändaren.

**På vilket sätt tror du att arkitektrollen har förändrats om tio år?**

– Jag hoppas att fler och fler arkitekter testar att bygga själva. Det är en nyttig erfarenhet och jag tror att vi som arkitekter kan behöva se den sidan av verkligheten. Sedan tror jag rent generellt på småskalighet, där finns den mänskliga skalan, och det tror jag att vi arkitekter kan bidra med om vi bygger själva. Mycket av det som byggs i dag verkar dopat på steroider, det blir för stort, den ekonomiska logiken ser sådan ut och där kunde vi vara en motvikt.

**Om du fortfarande är medlem, vilken typ av egen regi-projekt bygger du på?**

– Vi drömmer om att bygga mindre hyresrätter för unga vuxna och smarta trygghetsboenden i mindre skala. Bostäder som är lite nischade och bildar små levande ”communities”. ■



## Stadstudio

Hamnoasen, Landskrona, 2017.



Bostadsrättsföreningen i Angshusen.

## Inobi AB / Magnus Pettersson

FRÖN ARKITEKTEN

### Beskriv ett par av dina projekt.

– I egen regi har vi initierat Byggemenskapen Ärlan som är ett flerbostadshus med ett 40-tal lägenheter. De boende är med och utvecklar de bostäder de själva ska bo i och projektet beräknas byggstarta tidigt 2021. Vi har också i egen regi byggt ett BRF-projekt om 16 lägenheter som färdigställdes 2018 med stomme i massivträ.

### Vad skiljer det här projektet från ett vanligt arkitektuppdrag?

– Att vara projektets beställare innebär helt andra uppgifter än att bara vara projektets arkitekt. För kontoret innebär det helt nya ansvar kring projektledning och ekonomi. Att därtill utveckla en byggemenskap med en grupp privatpersoner som är med och delar byggherrrollen innebär ytterligare en utmanande dimension. Det byggda resultatet innehåller också ofta sociala, ekologiska och arkitektoniska värden som inte alltid ryms i traditionella uppdrag.

### Vad har du lärt dig från projekt där du arbetat som byggande arkitekt?

– Vi har som byggande arkitekter ställts

inför alla de utmaningar och beslut som våra beställare vanligtvis möter. Det har gett oss en enorm kompetensutveckling, och en viss ödmjukhet. Den viktigaste lärdomen är förmodligen att det inte går att genomföra alla goda idéer på en gång. Världen får förändras en innovation i taget.

### Vilka extra kunskaper och egenskaper anser du behövs för att man ska lyckas ta en större roll?

– Det är viktigt att förstå affären. Inte bara sin egen affär, utan hela affären i ett projekt. Konsultens, beställarens, entreprenörens, finansärens och inte minst slutkundens affär. Det krävs ett intresse för den helheten och en vilja att ta ansvar.

### Varför vill du "bygga själv" och varför gick du med i föreningen Byggande Arkitekter?

– Vår ambition när vi var med och startade föreningen var att genom egen regi-projekt realisera arkitektoniska idéer och hållbarhetsinnovationer i byggandet som annars inte ges utrymme. Men också att utveckla Inobi genom att tillsammans med kollegorna i föreningen lära oss mer om fastighetsutveckling och fastighetsekonomi. ►



Projekt byggemenskapen i Ärlan.



Arkitekt **Magnus Pettersson, arkitekt, vd**  
Arkitektkontor **Inobi AB**  
Ort **Göteborg**  
Kontoret startade **2010**



Design: C.F. Møller Architects

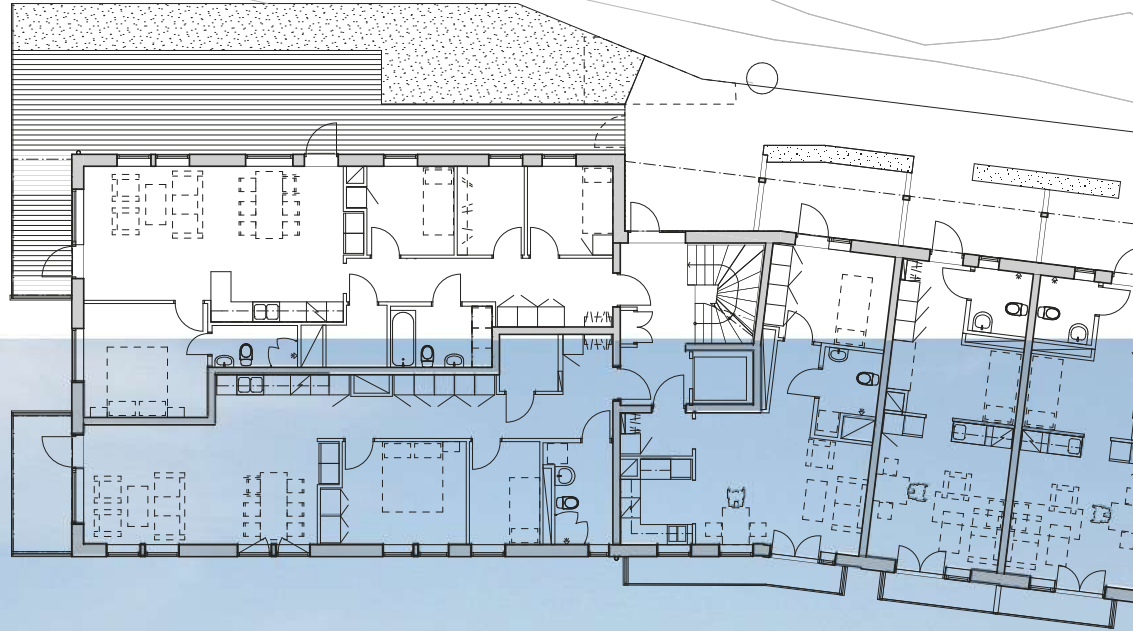
En elegant och lekfull serie belysningsarmaturer för alla typer av inomhusbruk – i tak, på vägg eller som pendlad.

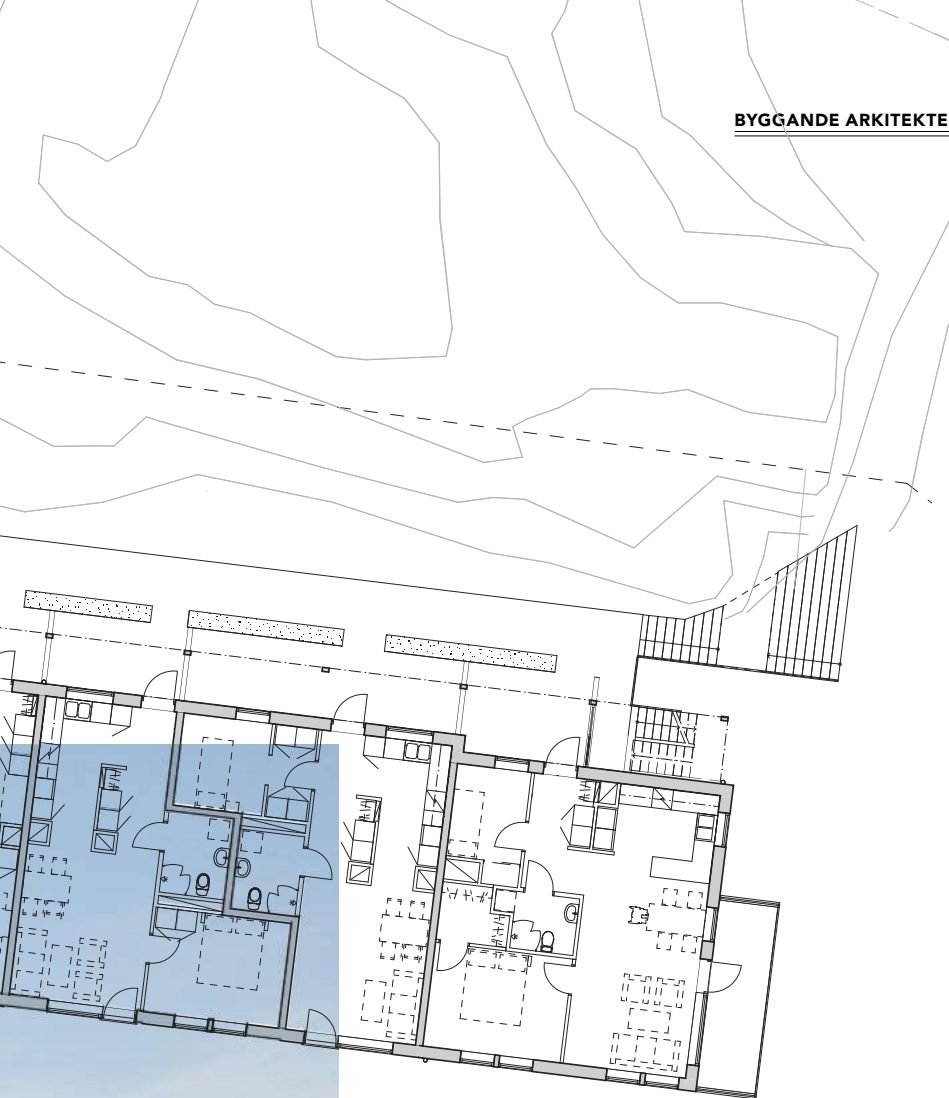
YoYo finns i sju standardfärger såväl som en rå aluminium. Dessutom är det möjligt att välja mellan prismatisk och opal avskärmning. YoYo som pendel Ø 535 mm, höjd 50 mm.

**Fox Belysning**

tel: 08-440 85 40 info@foxbelysning.se  
www.foxbelysning.se

16 leiligheter med en  
stomme av massivt  
ferdigstilles 2018.





Plan, byggemenskapen i rlan.



**På vilket sätt tror du att arkitektrollen har förändrats om tio år?**

– Tio år är inte så lång tid i vår bransch, men kanske går utvecklingen på sikt mot en differentiering mellan dels ett av AI effektiviserat projekterade, dels en utvecklad och mer strategisk arkitektroll som kräver kompetens inom kompletterande områden, som till exempel fastighetsutveckling och projektledning.

**Om du får drömma, vilken typ av egen regi-projekt bygger du på?**

– Vi vill fortsätta att hitta våra egna infallsvinklar på arkitektur, stadsutveckling och hållbarhet. Vi vill genomföra projekt som utmanar oss, som vi själva tror på och som vi kan vara stolta över. Det kan egentligen vara vilken typ av projekt som helst, men jag ser framför mig att vi kommer att initiera många byggemenskaper. ■

vieser

## Blicken mot golvet!

De snygga designbrunnarna från Vieser ser bra ut och känns bra.

[www.vieser.se](http://www.vieser.se)



Simply smart living



## **Sandellsandberg Arkitekter**

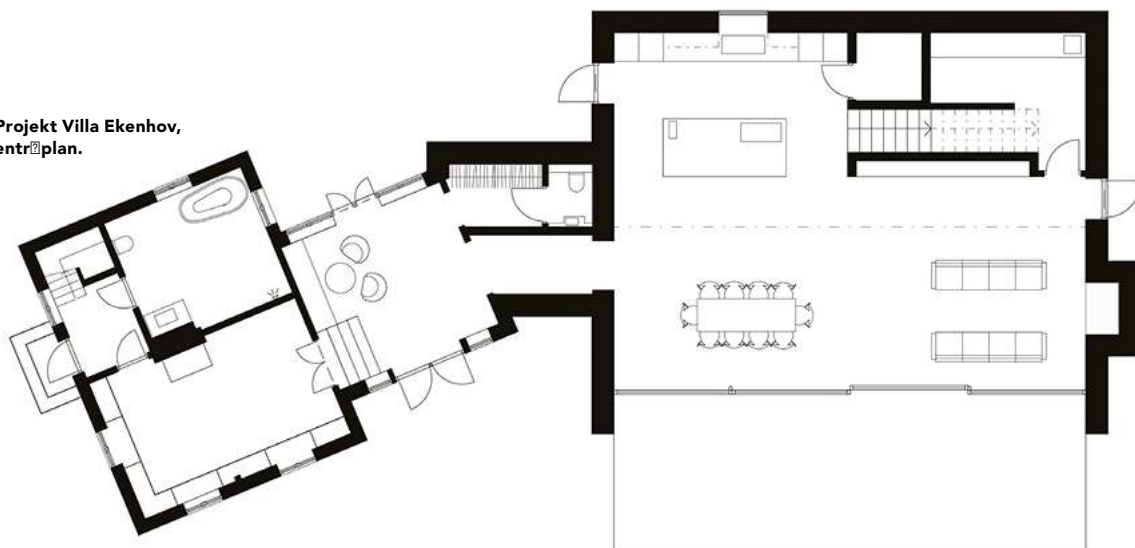
Lilla Integralen, Linköping,  
2018.



## **Salt Arkitektur**

Kuno, Engelholm, 2019.

Projekt Villa Ekenhov,  
entr@plan.



Arkitekt **Emma Richardsdotter Tollig, grundare, kontorschef och arkitekt**  
 Arkitektkontor **Yes Arkitekter AB**  
 Ort **Uddevalla (Bohuslän)**  
 Kontoret startade **2010**



## Yes Arkitekter / Emma Richardsdotter Tollig

### FRÖN ARKITEKTEN

#### Beskriv ett par av dina projekt.

##### Färdigställda:

– A) Villa Ulvesund uppfördes på en klippig fastighet som sluttar ner mot havet i Bohuslän. Det byggdes som ett lågenergihus där stor vikt lades på att platsanpassa byggnaden på ett rationellt sätt med en god ekonomisk kontroll till en hög kvalitet.

Projektet var grunden till att arkitektkontoret startade 2010.

B) Villa Ekenhov – På slutet av en väg i Bohuslän uppfördes en tillbyggnad till ett litet bohuslänskt trähus där själva tillbyggnaden är större än ursprungshuset. Ledordet för projektet var internt ”svensk nationalromantik möter italiensk minimalism”. Tillbyggnaden är modern i förhållande till ursprungshuset.

##### Under produktion:

– C) Kaptenhus Fiskebäckskil – 2014 började arbetet med kaptenhuset i Fiskebäckskil som ligger på ett av de bästa lägena mitt i det tätbebyggda samhället. Huset genomgick en brutal behandling i slutet på 80-talet och spåren av

den detaljrikedom som en gång fanns var som bortblåsta. Fasigheten ligger numer inom (q):

”Med q betecknat område utgör kulturhistoriskt värdefull miljö. Bebyggelsens yttre och den utvändiga miljön skall behandlas pietetsfullt, så att den enhetliga och för äldre västkustförhållanden typiska karaktären bibehålles.”

2018 påbörjades arbetena på plats med att återskapa det som gått förlorat samtidigt som en källarvåning skapades som tidigare enbart var delvis utsprängd. Huset beräknas vara färdigställt våren 2021.

#### Vad skiljer det här projektet från ett vanligt arkitektuppdrag?

– A) Det var mitt examensprojekt som byggdes där jag från arkitektutbildningen helt saknade kunskap om byggprocessen vilket jag nu fick möjlighet att lära mig. Jag fungerade som arkitekt, projektledare, bygglärd/beställarombud och byggnadsarbetare/snickarlärling.

B) Det var min familjs egna hus som byggdes och följdes i första säsongen av *Husdrömmar*. Projektet var ute på anbudsberäkning i två omgångar där det första förslaget som var ca 30

kvadratmeter större skilde sig i pris om 1 miljon kronor. Genom att omarbete förslaget i samarbete med konsulter och entreprenörer kom vi fram till ett förslag där vi optimerade spännvidder, justerade planlösningar och proportioner. Efter omtaget landade vi i ett projekt som till och med blev bättre ur ett helhetsperspektiv där ekonomi, design och hållbarhet togs i akt. Min roll i projektet var byggherre, projektledare, bygglärd och arkitekt. Ett enormt lärorikt projekt.

##### Under produktion:

– C) I projektet fungerar jag som byggherreombud, projektledare, bygglärd och arkitekt där jag givits stort förtroende. Projektet bygger på ett stort förtroende mellan entreprenörer och konsulter. Det är en modernare partneringentreprenad där det är nära till beslut och samförstånd.

#### Vad har du lärt dig från projekt där du arbetat som byggande arkitekt?

– Det var här jag på något sätt lärde mig att arkitekten är en resonerande roll. För att hitta de bästa lösningarna är det samarbetet mellan



# Kalla bröder för varma hem

[norratimber.se](http://norratimber.se)

**norra  
timber**



Interiör Villa Ekenhov.





Villa Ulvesund.

alla aktörer som är det viktigaste. Ingen roll är viktigare än den andra. Att ha en gestaltungsdiskussion rörande en fönsteromfattning med en skicklig snickare kan bli bättre, vackrare och mer ekonomiskt än om arkitekter bara ritat en detalj utan att riktigt förstå hur den ska utföras på plats. Jag har fått lära mig hantverket och fått inblick i hur en entreprenad fungerar. Det negativa är att branschen kan vara så fast i gamla vanor där nytänkande och andra lösningar ses på med skepsis och att många aktörer inte alltid har förståelse för kvalitet och utförande. Vissa hantverkare vill hellre vara montörer än tänka själva.

**Vilka extra kunskaper och egenskaper anser du behövs för att man ska lyckas ta en större roll?**

– Det är många kunskaper som man både som arkitekt och som byggande arkitekt behöver lära sig. Framst är det projektkonometri och byggprocess. Jag önskar att arkitektutbildningen förlängs något och att man redan i studierna

lärt sig det. Har man den kunskapen med sig ser jag en naturlig förskjutning i ansvarsfördelningen även i entreprenaderna där arkitektens roll blir att vara en person som ser till att det man bygger når en gestaltungs höjd, i en kontrollerad byggprocess med en god ekonomi som varar över tid. Mod, samarbetsförmåga och att lita på sitt omdöme och sin kunskap är egenskaper som krävs för att lyckas ta en större roll i projekten.

**Varför vill du bygga själv och varför gick du med i föreningen Byggande Arkitekter?**

– Jag drivs av en stor lust till att förstå helheten i byggprojekten och drivs av en nyfikenhet på kunskap. Jag blev medlem av Byggande Arkitekter för att få ett prestigelöst utbyte kollegor emellan där jag genom att lära av andra kan göra nya misstag i stället för att upprepa redan gjorda. Jag vill samtidigt ta steget till nästa nivå där det blir större projekt som också omfattar mer pengar. Det kunskapsutbyte vi



Projekt Kaptenshus,  
Fiskebäckskil.

har i föreningen är enastående och givmilt. Har man en fråga är det enkelt att höra av sig till någon i föreningen som kan ge råd.

**På vilket sätt tror du att arkitektrollen har förändrats om tio år?**

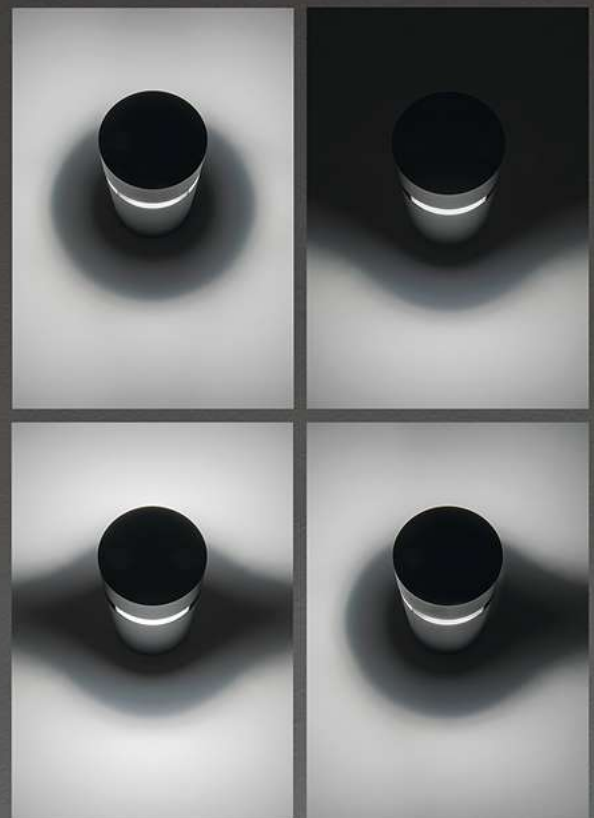
– Om tio år ser vi mer kompetenta arkitekter som är skickliga i gestaltningens genomförbarhet (hög teknisk kunskap), projektekonomi och byggprocess. Går vi den vägen är jag säker på att arkitekter får ett större ansvar och vi kommer att få en mer berikad stadsmiljö där större fokus läggs på att byggnaderna samt livet mellan husen blir vackert gestaltade och designade.

**Om du fördrömma, vilken typ av egen regi-projekt bygger du då?**

– Om tio år har vi på Yes tagit steget vidare och genomfört minst en kontorsbyggnad och ett eller fler flerfamiljshus samt även fler mindre enfamiljshusprojekt gärna i samarbete med partner eller entreprenörer. ■



ION SWITCH  
by  
FILIX



## **Omniplan**

Brf iValla, Linköping, 2017.



## **Semrén + Månsson Arkitektkontor**

Danska vägen, Göteborg, 2013.



FOTO IDA GYULAI

# Smart miljövänlig förvaring!



**Toolbox** – personlig förvaring på arbetsplatsen



**Miljö dan Double** – optimal klassortering



**Belt** – förvaring för det mobila kontoret

## Kvalitetsprodukter i papp

Samtliga våra produkter är tillverkade av återvunnen FSC®-märkt papp, med en inbyggd metallkonstruktion som gör dem mycket stabila och som garanterar en lång livslängd.



## Campus Arkitekter / Andreas Ferm

### FRÖN ARKITEKTEN

#### Beskriv ett par av dina projekt.

– Vi fokuserar nästan helt uteslutande på hyresrättsprojekt som är tänkta att ägas och förvaltas av oss. Vi har idag två hus under produktion i Linköping vilka totalt omfattar 57 lägenheter och två lokaler. Projektet byggstartades under hösten 2020 och ska stå klart i februari 2022. Det är två huskroppar i betongprefab med omålade ytor och trämaterial på insidan. Husen byggs som passivhus och plusenergihus och ger väldigt låga driftskostnader – vilket i sin tur leder till låga hyror för de boende.

Två andra projekt med nära förestående byggstartar är ett antal parhus i Laholms kommun och lägenheter i Åre kommun. I Laholm bygger vi trähus med enkla fasader av sinuskorrugerad plåt. Varje parhus innehåller två lägenheter och på varje tomt kommer det finnas en attefallare och en friggebod, som tillsammans utgör den tredje bostaden. Vi har förvärvat totalt sju tomter och har planerat för tre bostäder per tomt.

Totalt har vi i dag strax över 200 lägenheter under produktion, i avtal eller på ritbordet.

#### Vad skiljer det här projektet från ett vanligt arkitektuppdrag?

– Jag tycker vårt arbete följer samma grundprinciper som om vi hade haft en extern kund; vi utvecklar en brief och en ekonomisk ram för projektet som vi sedan följer och jobbar efter när vi jobbar fram förslaget. Transparensen och öp-

penheten i vår interna dialog gällande kostnader, avkastning, produktionsmetoder och utförande är det som gör det hela unikt. Snabbheten och enkelheten i beslutprocesserna är också helt avgörande. Beslut som vanligtvis behöver gå på remiss eller förankras i kundens organisation kan vi fatta internt via ett par sms utan vidare omsvep.

#### Vad har du lärt dig från projekt där du arbetat som byggande arkitekt?

– Vi hade inte mycket erfarenhet från arbeten med ”större” projekt eller kommunala processer innan vi startade Inkluderande. På det området har både förhandlingar och avtalsdiskussioner adderats till erfarenhetsbanken. Att handla upp byggproduktion är delvis nytt – vi driver ett byggföretag vid sidan om arkitektkontoret i dag och där jobbar vi redan med upphandlingar - men att skala upp både siffror och komplexitet är nytt. Fördelen om man har liten eller ingen erfarenhet av något, är att man har möjlighet att tänka nytt och forma idéer utanför den vanliga ramen.

#### Vilka extra kunskaper och egenskaper anser du behövs för att man ska lyckas ta en större roll?

– Att bygga i egen regi kräver ett visst intresse för ekonomi – att endast se eller tänka på den ena sidan av ett projekt (till exempel det arkitektoniska) kommer troligtvis försvåra möjligheten att färdigställa det. Har man en gång slagits av tanken att bygga själv – då har man nog redan det som krävs för att bli en byggande arkitekt. ►►



Projekt Genevad.



Namn + titel/din roll på kontoret **Andreas Ferm, arkitekt, delägare och medgrundare av Campus Arkitekter**

Arkitektkontor **Campus Arkitekter AB**

Ort **Stockholm**

Kontoret startade **Nytt företagsnamn och ny delägare i arkitektverksamheten sedan 2020. Fastighetsprojekten sker via ett systembolag: Inkluderande Fastigheter AB**

## SÖKER OCH LÖSKANDE MILJÖ

Det ena utesluter inte det andra.

Sedan starten har vi arbetat med mötsättningen att utveckla och erbjuda inredning och möbler som gör det möjligt att skapa miljöer som ger både en söker OCH löskande miljö.



På bilden visas ett urval av våra produkter anpassade för utmanande miljöer. Många gånger väljs t.ex. gardiner bort av säkerhetsskäl. Vi har därför utvecklat det unika självskade- och suicidpreventiva **J-trac gardinskenesystem** för att främja en omtänksam, söker OCH löskande miljö.

Scandinavian  
Design for  
Safe & Healing  
Environments

HealSafe  
Interiör

[www.healsafeinterior.com](http://www.healsafeinterior.com)



**Projekt i kersberga.**



**Vallastaden Initiativet  
8 Intervallet.**

# Sten vid första ögonkastet ❤️

Vill du också uppleva pirret av ett hem som förmedlar en **exklusiv, robust** och **genuin** känsla? Lägga då också till **tunn, lätt & underhållsfri** i kärleksbeskrivningen och din perfekta match heter fasadsten. Ett hantverk med 60-åriga anor.

## Varför vill du bygga själv och varför blev du med i föreningen Byggande Arkitekter?

– På ett personligt plan har jag haft viljan att bygga själv under snart tio års tid. För mig har det första steget varit svårt att ta - jag har helt enkelt inte vetat hur jag skulle börja. Vår verksamhet började med ett arkitektkontor sedan startade vi också ett byggföretag. Byggföretaget har gett mig insikter och kunskaper från byggandets processer, material och kostnader och det har såklart hjälpt mig att förstå andra typer av projekt än de vi själva bygger. Den avgörande anledningen till att jag lyckades komma framåt med min ambition var nog mötet med andra arkitekter med liknande idéer.

## På vilket sätt tror du att arkitektrollen har förändrats om tio år?

– Jag tror att arkitektrollen har en väldigt stor utvecklingspotential. Man behöver hitta en roll som äger större ansvar för helheten i projekten och då går det inte att undvika frågor om till exempel ekonomi. Avgörande beslut för ett projekts utseende och funktion springer ur ekonomiska ramar. Om man som arkitekt kan visa att man hanterar förståelse för alla de delar som en beställare sitter med - har man betydligt större möjlighet att ta mer plats både i affären kring projektet och i slutresultatet av den samme.

## Om du får drömma, vilken typ av egen regi-projekt bygger du då?

– De projekt vi jobbar med just nu ger mig väldigt mycket inspiration. Oavsett om det är ett flervåningshus eller ett par småskaliga radhus i skogssluttning. Jag tycker ofta att de projekt vi har på ritbordet för stunden är de mest spännande av alla. Men om jag skulle fundera lite framåt, så vore det väldigt intressant om vi fick möjlighet att planera ett lite större område, med ännu fler frågeställningar kring bostaden som nödvändighet och möjlighet. ■



# StoneCo.

Se referensbyggen och info på [www.stoneco.se](http://www.stoneco.se)